

# EKSPERCI TECHNICZNO-MOTORYZACYJNI „RZECZOZNAWCY-PZM” SA

Rok założenia 1991

Posiada wdrożony System Zarządzania Jakością ISO 9001:2000

**ODDZIAŁ GDYNIA**

81-333 Gdynia, ul. Hugo Kołłątaja 49, tel./fax (058) 623 18 21, 713 68 41

www.rzeczoznawcy-pzm.pl e-mail: gdynia@rzeczoznawcy-pzm.pl

Ekspertyzy wykonują rzeczoznawcy

**STOWARZYSZENIA RZECZOZNAWCÓW SAMOCHODOWYCH - EKSPERTMOT**  
należącego do FIEA - Międzynarodowej Federacji Ekspertów Samochodowych

**ISO  
9001:2000**



**OPINIA Nr: 641-GDP-22**

z dnia: 2022/10/19

Rzeczoznawca : inż. Tadeusz KĘDZIERSKI, as. mgr inż. Dariusz OSTROWSKI

Zleceniodawca: S.P.Z.Z.O.Z.MIEJSKA ST.POG.RATUNKOWEGO Z PRZYCHODNIĄ

Adres: ul. Chrobrego 10, 81-750 SOPOT

Zlec. pismo, znak: B / N

z dnia: 2022/10/19

Właściciel: S.P.Z.Z.O.Z.MIEJSKA ST.POG.RATUNKOWEGO Z PRZYCHODNIĄ

Adres: ul. Chrobrego 10, 81-750 SOPOT

Zadanie: Ocena stanu technicznego i określenie wartości rynkowej pojazdu

## PODSTAWA OPINII

Przeprowadzone oględziny pojazdu - oraz wykonana dokumentacja fotograficzna metodą cyfrową.

Przedstawiono do wglądu:

- dowód rejestracyjny o cechach DR/BAQ 3253016,

- kartę pojazdu o cechach KP/AAB 1020893,

Oględziny przeprowadzono na parkingu w Sopocie przy ul. Bolesława Chrobrego 10 w obecności

Przedstawiciela Zleceniodawcy pana Wiesława WOLNIKA

Opinię wykonano przy wykorzystaniu Instrukcji I - 14.

## DANE IDENTYFIKACYJNE POJAZDU (\*)

Dane: [D] X-2022

Marka: VOLKSWAGEN

Rok produkcji: 2008

Model: Crafter 35 TDi MR`06 E4 3.5t

Wersja:

Nr rejestracyjny: GSP 99JG

Rodzaj pojazdu: Samochód ciężarowy do 3.5t

VIN: WV1ZZZ2EZ96005851

Data pierwszej rejestracji	2009/07/27
Data ważności badania technicznego	2022/08/26
Wskazanie drogomierza	252391 km
Okres eksploatacji pojazdu (09/07/27-22/10/19)	159 mies.
Opis rodzaju pojazdu	Samochód sanitarny
Kolor powłoki lakierowej, (rodzaj lakieru)	BIAŁY Z KOLOROWYMI PASAMI 1-warstwowy typu uni
Dop. masa całk. / Ładowność	3500 kg / 1505 kg
Rodzaj zabudowy	skrzyniowa
Rodzaj kabiny	krótka
Liczba osi / Rodzaj napędu / Skrzynia biegów	2 / tylny (4x2) / manualna
Rozstaw osi	3665 mm
Numer silnika	NIE USTALANO
Jednostka napędowa	z zapłonem samoczynnym
Pojemność / Moc silnika	2459 ccm / 65kW (88KM)
Doładowanie	Turbosp. z chłodn. powietrza
Liczba cylindrów / Układ cylindrów	5 / rzędowy
Norma spalin	E4
Długość / Szerokość / Wysokość	6024 mm / 2090 mm / 2345 mm

**WYPOSAŻENIE SPECJALNE**

L.p.	Nazwa elementu wyposażenia	Wartość [PLN]
1	Zabudowa specjalistyczna f-my WAS Polska	4430

**WYPOSAŻENIE STANDARDOWE**

L.p.	Nazwa elementu wyposażenia	L.p.	Nazwa elementu wyposażenia
1	ABS - system zapobiegający blokowaniu kół	11	System dystrybucji siły hamowania elektroniczny EBV
2	Alternator 110 A	12	System elektronicznej kontroli toru jazdy ESP
3	Filtr cząsteczek stałych	13	System hamowania awaryjnego BAS
4	Fotel kierowcy z pełną regulacją	14	System p/poślizgowy przy przyspieszaniu ASR
5	Immobilizer	15	Szyby atermiczne
6	Listwy boczne	16	Szyby przednie regulowane elektrycznie
7	Napinacze pasów bezpieczeństwa pirotechniczne	17	Wskaźnik zużycia okładzin hamulcowych
8	Opony 235/65 R16	18	Wspomaganie układu kierowniczego
9	Pasy bezpieczeństwa bezwładnościowe trzypunktowe	19	Zamek centralny zdalnie sterowany
10	Poduszka powietrzna kierowcy	20	Zbiornik paliwa 75l

**L.p. Nazwa pakietu / elementu pakietu wyposażenia standardowego**

1	Przygotowanie do montażu radia z anteną i głośnikami Przygotowanie do montażu radia Antena radiowa Głośniki
---	--

**WYPOSAŻENIE DODATKOWE**

L.p.	Nazwa elementu wyposażenia	Wartość [PLN]
1	Autoalarm	134
2	+Dach nadwozia wysoki	985
3	Klimatyzacja półautomatyczna	1 524
4	Lusterka zewnętrzne podgrzewane i regulowane elektrycznie Lusterka zewnętrzne regulowane elektrycznie Lusterka zewnętrzne podgrzewane elektrycznie	152
5	Ogrzewanie dodatkowe	97
6	Pakiet kierownica wielofunkcyjna + komputer pokładowy Komputer pokładowy Kierownica wielofunkcyjna	199
7	Podłokietnik fotela pasażera	16

**OPIS ZAMONTOWANEGO W POJEŹDZIE OGUMIENIA**

Koło	Marka, typ	Bieżnik [mm]	Zużycie [%]
Przednie lewe:	KLEBER 225/65 R16C 112R TRANSPRO 4S TL		50
Przednie prawe:	KLEBER 225/65 R16C 112R TRANSPRO 4S TL		50
Tylne lewe:	BARUM 235/65 R16C 115/113R VANIS 2 TL		75
Tylne prawe:	BARUM 235/65 R16C 115/113R VANIS 2 TL		75

**STAN TECHNICZNY POJAZDU**

Do oględzin przedstawiono pojazd z niesprawnym silnikiem, nie będący w eksploatacji z kompletnym wyposażeniem standardowym, dodatkowym, ze zdemontowaną sygnalizacją świetlną i akustyczną oraz bez wyposażenia specjalistycznego ( noszy ).

Nie przeprowadzono jazdy testowej - trudności z uruchomieniem silnika, rozładowany akumulator.

Podczas oględzin stwierdzono:

**SILNIK:** Trudności w uruchomieniu silnika, rozładowany akumulator, w misce olejowej widoczny jest spieniony olej, co świadczy o przedostawaniu się płynu chłodzącego do miski olejowej (najprawdopodobniej w wyniku pęknięcia bloku silnika). Nie stwierdzono na zewnątrz wycieków olejów, paliwa i płynów eksploatacyjnych.

**PODWOZIE:** Wad i niesprawności w warunkach parkingowych nie stwierdzono.

Nie przeprowadzono jazdy testowej - niesprawny silnik.

NADWOZIE Z WYPOSAŻENIEM: Zamknięte typu specjalnego- samochód specjalny, sanitarny bez wyposażenia specjalistycznego, wyposażenie specjalne zostało zdemontowane.

Powłoka lakierowa koloru białego z kolorowymi pasami i napisami. Stan ogólny powłoki lakierowej na elementach bez korozji - zaledwie dostateczny, widoczne zarysowania i miejscowe ubytki lakieru typu eksploatacyjnego. Ponadto stwierdzono: na drzwiach przednich i tylnych po obu stronach oraz na dolnych metalowych elementach poszyc nadwozia, w tym na nadkolach błotników przednich, płycie podłogowej, progach po lewej i prawej stronie, stopniach po lewej i prawej stronie, podstawie akumulatora, przy klamkach drzwi widoczne są pogłębiające ogniska korozji z ubytkami materiału.

Wskaźniki, przyrządy, urządzenia i sygnalizacja (po podłączeniu do zewnętrznego źródła zasilania) - sprawne.

Zabudowa specjalistyczna utrzymana jest w stanie dobrym, stosownym do okresu użytkowania.

## KOREKTY

WARTOŚĆ BAZOWA BRUTTO (173 mies.)	26 384 PLN
KOREKTA ZA WYPOSAŻENIE SPECJALNE	4 430 PLN
<i>Wyposażenie specjalne pojazdu powoduje powiększenie wartości pojazdu, gdy jest sprawne, czyli zdolne do spełnienia swojej funkcji. Wielkość korekty wartości bazowej, związanej z wyposażeniem specjalnym pojazdu została określona na podstawie udziału tego wyposażenia w wartości standardowo wyposażonego nowego pojazdu z uwzględnieniem amortyzacji pojazdu.</i>	
KOREKTA ZA WYPOSAŻENIE DODATKOWE	3 107 PLN
<i>Wyposażenie pojazdu powoduje powiększenie wartości pojazdu, gdy jest wyposażeniem ponadstandardowym oraz jest sprawne, czyli zdolne do spełnienia swojej funkcji. Wielkość korekty wartości bazowej, związanej z wyposażeniem dodatkowym pojazdu została określona na podstawie udziału tego wyposażenia w wartości standardowo wyposażonego nowego pojazdu z uwzględnieniem amortyzacji pojazdu i zwiększonej amortyzacji jego wyposażenia.</i>	
KOREKTA ZA PIERWSZĄ REJESTRACJĘ	1 656 PLN
<i>Korekta uwzględnia wpływ daty pierwszej rejestracji pojazdu (pierwszego dopuszczenia do ruchu po zakupieniu pojazdu nowego) na jego wartość. Przyjmuje się, że pojazd bazowy został zarejestrowany po raz pierwszy 2008/05/15. Pojazd wyceniany został zarejestrowany 14 miesięcy później, zatem jego okres eksploatacji jest krótszy od okresu eksploatacji pojazdu bazowego i stąd wynika dodatnia korekta wartości.</i>	
KOREKTA ZA OGUMIENIE	- 272 PLN
<i>Korekta uwzględnia wpływ stanu ogumienia na wartość pojazdu. Punktem odniesienia jest ogumienie o zużyciu 50%.</i>	
KOREKTY RÓŻNE	- 5 690 PLN

### W tym:

	[%]	Wart. [PLN]
Stan utrzymania i dbałość o pojazd	-5,0	-1 778
<i>Stan utrzymania i dbałość o pojazd mogą mieć wpływ na wartość rynkową pojazdu w przypadku, gdy stan wycenianego pojazdu istotnie odbiega od dobrego, odpowiedniego dla danego okresu eksploatacji i przebiegu. Stwierdzony ponadprzeciętnie dobry stan świadczący o wyjątkowej dbałości o pojazd może stanowić podstawę korekty dodatniej wartości, stan gorszy od typowego dobrego - podstawę do korekty ujemnej.</i>		
Aktualność badań technicznych	-1,0	- 355
<i>Podstawą do zastosowania korekty jest wada prawna w postaci zakazu użytkowania pojazdu na dzień 2022/10/19, koszt wykonania wymaganego badania technicznego jak też, szczególnie w przypadku pojazdów wieloletnich i trwale wyłączonych z eksploatacji, ewentualna konieczność przeprowadzenia usprawniającej pojazd naprawy.</i>		
Szczególny charakter eksploatacji	-10,0	-3 557
<i>Negatywny wpływ na wartość rynkową może mieć używanie pojazdu w nietypowych warunkach, jak też w nietypowy sposób, np.: do nauki jazdy, do jazd sportowych i testowych, samochodu osobowego do celów zarobkowych, częsta jazda z przyczepą przez samochód osobowy lub terenowy, itp. Wielkość tej korekty szacuje się w zależności od intensywności i okresu eksploatacji pojazdu w szczególny sposób.</i>		

## KOMENTARZ

Pojazd użytkowany przez wielu kierowców w terenie zabudowanym, na krótkich odległościach, praca silnika również podczas dłuższego postoju w trakcie działań przy obsłudze pacjentów.

**Wartość rynkowa brutto wyżej zidentyfikowanego pojazdu, w stanie jak przed szkodą, określona na dzień wykonania opinii wynosi:**

**29600 PLN**

(słownie: dwadzieścia dziewięć tysięcy sześćset złotych)

**w tym VAT (23,0%) 5534,96 PLN**

**Wartość brutto pojazdu w stanie uszkodzonym określona na dzień wykonania opinii wynosi:**

**7000 PLN**

(słownie: siedem tysięcy złotych)

**w tym VAT (23,0%) 1308,94 PLN**

**Wartości określono na podstawie:**

- notowań wartości rynkowych ustalonych przez wykonawcę opinii,
- korekt mających wpływ na wartość pojazdu,
- analizy zbywalności pojazdu uszkodzonego.

Opinię wykonał:

Rzeczoznawca Certyfikowany - Certyfikat nr 176/02/05/08/11/14/17 w zakresie kompetencji:

- technika samochodowa "CA",
- wycena wartości pojazdów samochodowych i maszyn roboczych oraz jakości i kosztów napraw powypadkowych "CC",
- Biegły skarbowy Izby Administracji Skarbowej.

Wydając niniejszą Opinię Techniczną, Dyrektor Spółki zastrzega wraz z Rzeczoznawcą, że nie bierze odpowiedzialności za wady ukryte przedmiotu Opinii .

Od niniejszej Opinii przysługuje odwołanie do Zarządu Spółki za pośrednictwem Dyrektora Oddziału.

W przypadku konieczności wykonania Opinii komisyjnej wymagana jest wpłata zaliczki w wysokości określonej przez Oddział wykonujący Opinię.

**Klauzule i zastrzeżenia:**

1. Niniejsza Opinia służy wyłącznie do oszacowania wartości rynkowej pojazdu i nie może być wykorzystywana do żadnego innego celu.
2. Rzeczoznawca nie bierze na siebie odpowiedzialności za wady ukryte oraz ewentualne skutki wynikające z dalszego użytkowania pojazdu, a także za skutki wykorzystania samej opinii.
3. Powyższa opinia nie jest szczegółową ekspertyzą stanu technicznego pojazdu i za taką nie może być traktowana jako gwarancja sprzedaży pojazdu za oszacowaną wartość.
4. Niniejsza opinia nie może być publikowana w całości w jakimkolwiek dokumencie bez zgody wykonawcy i bez uzgodnienia z nim formy i treści takiej publikacji.
5. Opinię wykonano w oparciu o dostarczoną dokumentację oraz badanie organoleptyczne przedmiotowego pojazdu. Nie przeprowadzono badań diagnostycznych oraz weryfikacji warsztatowej przedmiotowego pojazdu.
6. Niniejsza opinia została sporządzona na podstawie oględzin przedmiotowego pojazdu w warunkach występujących w miejscu jego udostępnienia.
7. Nie weryfikowano odczytanego stanu wskazań drogomierza z zapisami w urządzeniach elektronicznych pojazdu.

DYREKTOR

RZECZOZNAWCA

EKSPERCI TECHNICZNO-MOTORYZACYJNI  
„RZECZOZNAWCA-PZM”  
Spółka Akcyjna  
ODDZIAŁ GDYNIA  
z up. Magdalena Kortas

pieczęć  
EKSPLERCI TECHNICZNO-MOTORYZACYJNI  
„RZECZOZNAWCA-PZM”  
Spółka Akcyjna  
ODDZIAŁ GDYNIA  
ul. Kollataja 49, 81-333 Gdynia  
tel./fax (0-58) 623 10 21, 782 21 13, 713 68 48



# DOKUMENTACJA FOTOGRAFICZNA

do opinii nr: 641-GDP-22

z dnia: 2022/10/19

## DANE IDENTYFIKACYJNE POJAZDU (\*)

Dane: [D] X-2022

Marka: VOLKSWAGEN

Rok produkcji: 2008

Model: Crafter 35 TDi MR'06 E4 3.5t

Wersja:

Nr rejestracyjny: GSP 99JG

Rodzaj pojazdu: Samochód ciężarowy do 3.5t



IMG\_5726



IMG\_5727



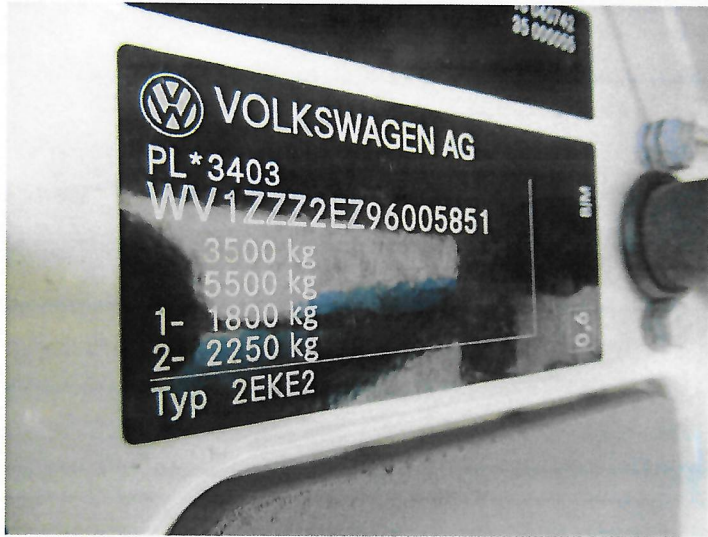
IMG\_5728



IMG\_5729

EKSPERCI TECHNICZNO-MOTORYZACYJNI  
„RZECZOZNAWCY-PZM”  
Spółka Akcyjna  
ODDZIAŁ GDYNIA  
ul. Kosińskiego 49, 81-333 Gdynia  
tel./fax (0-58) 623 10 21, 762 21 13, 713 68 48





IMG\_5730



IMG\_5731



IMG\_5732



IMG\_5733



IMG\_5734



IMG\_5735

EKSPERCI TECHNICZNO-MOTORYZACYJNI  
 „RZECZOZNAWCY-PZM”  
 Spółka Akcyjna  
 ODDZIAŁ GDYNIA  
 ul. Kollataja 49, 81-303 Gdynia  
 tel./fax (0-58) 623 18 21, 702 21 13, 713 68 48

10  
 10  
 10  
 10  
 10  
 STOWARZYSZENIE RZECZOZNAWCÓW  
 TECHNIKI SAMOCHODOWEJ I TRANSPORTU DROGOWEGO  
 Oddział GDYŃSK  
 inż. Tadeusz KĘDZIERSKI  
 RZECZOZNAWCA SAMOCHODOWY  
 Certyfikat CCRS Nr 0167/02



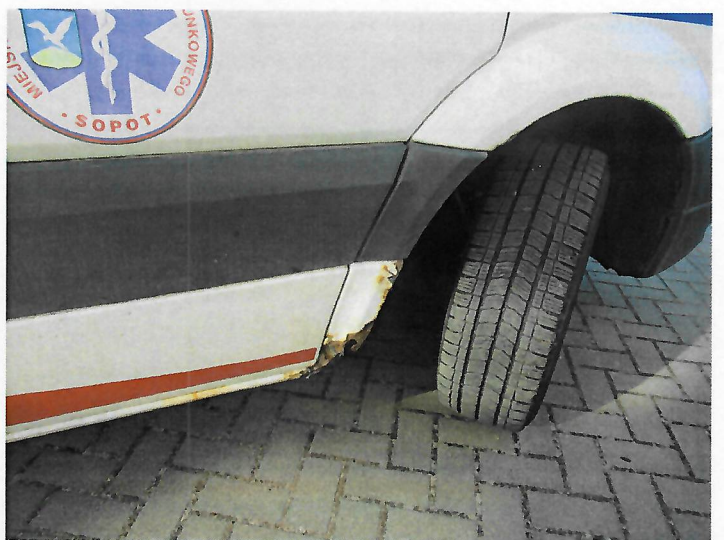
IMG\_5736



IMG\_5738



IMG\_5739



IMG\_5740



IMG\_5742



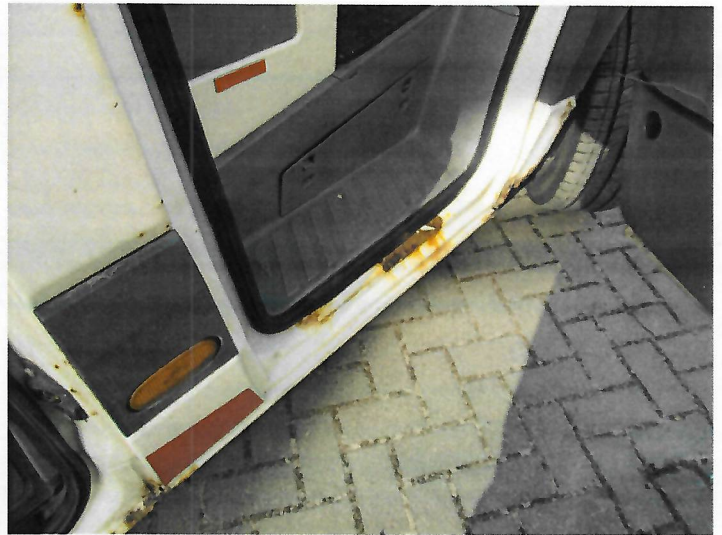
IMG\_5743

EKSPERCI TECHNICZNO-MOTORYZACYJNI  
 „RZECZOZNAWCY-PZM”  
 Spółka Akcyjna  
 ODDZIAŁ GDYNIA  
 ul. Kołłątaja 40, 81-333 Gdynia  
 tel./fax (0-58) 623 13 21-722 21 13, 713 68 41

STOWARZYSZENIE RZECZOZNAWCÓW  
 TECHNIKI SAMOCHODOWEJ I ROZCHU DROGOWEGO  
 Oddział GDYŃSK  
 inż. Tadeusz KĘDZIERSKI  
 RZECZOZNAWCA SAMOCHODOWY  
 Certyfikat CCRS Nr 0167/02



IMG\_5745



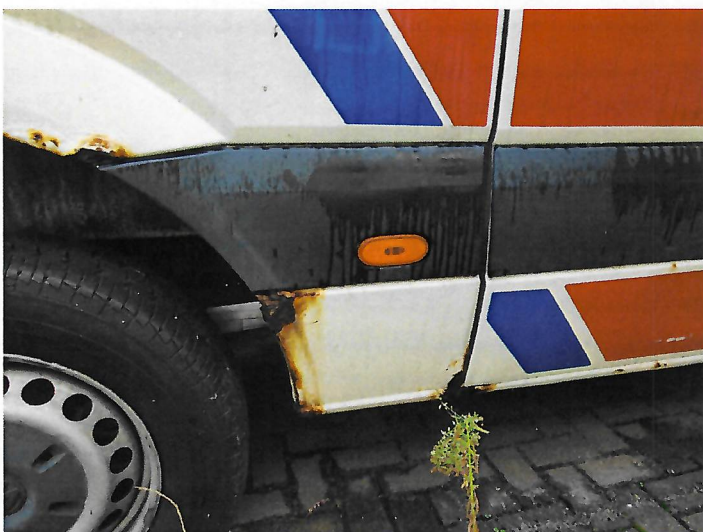
IMG\_5746



IMG\_5747



IMG\_5748



IMG\_20221019\_090752



IMG\_20221019\_090736

EKSPERCI TECHNICZNO-OCENIENIOWI  
 „RZECZOZNAWCA I IZM”  
 Spółka Akcyjna  
 ODDZIAŁ GDYNIA  
 ul. Kołtāja 49, 81-333 Gdynia  
 tel./fax (0-58) 623 18 21, 782 21 13, 713 68 48

STOWARZYSZENIE RZECZOZNAWCÓW  
 TECHNIKI SAMOCHODOWEJ I RUCHU DROGOWEGO  
 Oddział DAŃSK  
 inż. Tadeusz KĘDZIERSKI  
 RZECZOZNAWCA SAMOCHODOWY  
 Certyfikat CCRS Nr 0167/02