

# EKSPERCI TECHNICZNO-MOTORYZACYJNI „RZECZOZNAWCY-PZM” SA

Rok założenia 1991

Posiada wdrożony System Zarządzania Jakością ISO 9001:2000

ODDZIAŁ GDYNIA

81-333 Gdynia, ul. Hugo Kołłątaja 49, tel./fax (058) 623 18 21, 713 68 41

www.rzeczoznawcy-pzm.pl e-mail: gdynia@rzeczoznawcy-pzm.pl

Ekspertyzy wykonują rzeczoznawcy

ISO  
9001:2000

STOWARZYSZENIA RZECZOZNAWCÓW SAMOCHODOWYCH - EKSPERTMOT  
należącego do FIEA - Międzynarodowej Federacji Ekspertów Samochodowych



**OPINIA Nr: 400-GDP-24**

z dnia: 2024/08/07

Rzeczoznawca : inż. Tadeusz KĘDZIERSKI,

Zleceniodawca: S.P.Z.Z.O.Z.MIEJSKA STACJA POGOTOWIA RATUNKOWEGO Z PRZYCHODNIĄ

Adres: ul. Chrobrego 10, 81-750 SOPOT

Zlec. pismo, znak: B / N

z dnia: 2024/08/07

Właściciel: S.P.Z.Z.O.Z.MIEJSKA STACJA POGOTOWIA RATUNKOWEGO Z PRZYCHODNIĄ

Adres: ul. Chrobrego 10, 81-750 SOPOT

Zadanie: Ocena stanu technicznego i określenie wartości rynkowej pojazdu

## PODSTAWA OPINII

Ogłędziny pojazdu i test drogowy przeprowadzony na terenie parkingu- wykonano dokumentację fotograficzną metodą cyfrową.

Przedstawiono do wglądu:

- dowód rejestracyjny o cechach DR/BAM 3537439,

- kartę pojazdu o cechach KP/AAC 2975913,

- fakturę VAT nr F/KRA/16/000274 z dnia 22.08.2016 r. na zakup pojazdu WAS/VW CRAFTER

2EKE2/WAS 1 - ambulans drogowy typu C Nr VIN WV1ZZZ2EZG6050926, kategoria pojazdu

M1/Specialny sanitarny, rok produkcji 2016, Nr homologacji -e9\*2007/46\*6181\*04, pojemność silnika - 1968 ccm,

Aktualnie pojazd jest bez wyposażenia w sprzęt specjalistyczny.

Ogłędziny przeprowadzono na parkingu w Sopocie przy ul. Bolesława Chrobrego 10 w obecności

Przedstawiciela Zleceniodawcy pan Adama Kisielewskiego.

Opinię wykonano przy wykorzystaniu Instrukcji I - 14.

## DANE IDENTYFIKACYJNE POJAZDU

Dane: [D] VIII-2024

Marka: VOLKSWAGEN

Rok produkcji: 2016

Model: Crafter GP 35 TDI-CR MR`12 E6 3.5t

Wersja:

Nr rejestracyjny: GSP 99WN

Rodzaj pojazdu: Samochód Specjalny do 3.5t\*

VIN: WV1ZZZ2EZG6050926

Nr INFO-EKSPERT	040-08399
Data pierwszej rejestracji	2016/08/24
Data ważności badania technicznego	2024/08/16
Wskazanie drogomierza	84190 km
Okres eksploatacji pojazdu (16/08/24-24/08/07)	95 mies.
Opis rodzaju pojazdu	Ambulans drogowy
Charakter wykorzystania	Transport chorych
Kolor powłoki lakierowej. (rodzaj lakieru)	BIAŁY Z KOLROWYMI PASAMI 2-warstwowy typu uni
Dop. masa całkow. / Ładowność	3500 kg / 1534 kg
Rodzaj nadwozia	kombi z podwyższonym dachem 4 drzwiowe 9 osobowe
Rodzaj kabiny	krótka

3.227

14049 inż. Tadeusz KĘDZIERSKI  
14049 inż. Tadeusz KĘDZIERSKI,

System INFO-EKSPERT  
/SRTSiRD

Strona 1

Liczba osi / Rodzaj napędu / Skrzynia biegów	2 / tylny (4x2) / manualna
Rozstaw osi	3665 mm
Numer silnika	NIE USTALANO
Jednostka napędowa	z zapłonem samoczynnym
Pojemność / Moc silnika	1968 ccm / 120kW (163KM)
Doładowanie	Turbosp. z chłodn. powietrza
Liczba cylindrów / Układ cylindrów	4 / rządowy
Norma spalin	E6
Długość / Szerokość / Wysokość	5905 mm / 1993 mm / 2705 mm

### WYPOSAŻENIE SPECJALNE

Lp.	Nazwa elementu wyposażenia	Wartość [PLN]
2	Zabudowa specjalistyczna ambulansu typu C	19927

### WYPOSAŻENIE STANDARDOWE (2015.10-2016.12)

Lp.	Nazwa elementu wyposażenia	Lp.	Nazwa elementu wyposażenia
1	ABS - system zapobiegający blokowaniu kół	14	System dystrybucji siły hamowania elektroniczny EBV
2	Alternator 110 A	15	System elektronicznej kontroli toru jazdy ESP
3	Drzwi boczne prawe przesuwne	16	System hamowania awaryjnego BAS
4	Drzwi tylne dwuskrzydłowe przeszkłone	17	System p/poślizgowy przy przyspieszaniu ASR
5	Fotel kierowcy z regulacją wysokości	18	Szyby przednie regulowane elektrycznie
6	Immobilizer	19	Szyby tylne ogrzewane
7	Ogrzewanie dodatkowe kabiny	20	Tapicerka siedzeń "Tasamo"
8	Podsufitka w części pasażerskiej	21	Wskaźnik zużycia okładzin hamulcowych
9	Poduszka powietrzna kierowcy	22	Wyłożenie ścian bocznych płytą do 1/2 wysokości
10	Przygotowanie do montażu radia	23	Zamek centralny zdalnie sterowany
11	Siedzenie 2 osobowe w II rzędzie	24	Zawieszenie komfortowe
12	Siedzenie 2 osobowe w III rzędzie	25	Zbiornik paliwa 75l
13	Siedzenie tylne 3 - osobowe		

### WYPOSAŻENIE DODATKOWE

Lp.	Nazwa elementu wyposażenia	Wartość [PLN]
1	Akumulator dodatkowy	137
2	Autoalarm	235
3	Drzwi boczne lewe przesuwne	1 196
4	Klimatyzacja Climatic półautomatyczna	2 553
5	Lusterka zewnętrzne podgrzewane i regulowane elektrycznie	300
	Lusterka zewnętrzne regulowane elektrycznie	
	Lusterka zewnętrzne podgrzewane elektrycznie	
6	Oświetlenie stopni	53
7	Pakiet kierownica wielofunkcyjna + komputer pokładowy	351
	Komputer pokładowy	
	Kierownica wielofunkcyjna	
8	Stopień tylny zintegrowany ze zderzakiem	91
9	Sygnal ostrzegawczy cofania	133
10	System audio i nawigacji RNS 6000	639
	Radioodtwarzacz	
	System nawigacji satelitarnej	
	Wyświetlacz wielofunkcyjny kolorowy	
	Schówek zamykany	
	Zestaw głośnomówiący "Bluetooth"	
	Złącze "USB"	
11	Złącze elektryczne dodatkowe	172

## OPIS ZAMONTOWANEGO W POJEŹDZIE OGUMIENIA

Koło	Marka, typ	Bieżnik [mm]	Zużycie [%]
Przednie lewe:	HANKOOK 235/65 R16 115/113R RW 06 TL LTR/S	5,0	52
Przednie prawe:	HANKOOK 235/65 R16 115/113R RW 06 TL LTR/S	5,0	52
Tylne lewe:	HANKOOK 235/65 R16 115/113R RW 06 TL LTR/S	5,0	52
Tylne prawe:	HANKOOK 235/65 R16 115/113R RW 06 TL LTR/S	5,0	52

## STAN TECHNICZNY POJAZDU

Do oględzin przedstawiono pojazd sprawny technicznie, będący w eksploatacji, aktualnie w rezerwie z kompletnym wyposażeniem.

Przeprowadzono jazdę testową na terenie parkingu.

Podczas oględzin i jazdy testowej stwierdzono:

**SILNIK:** Uruchomienie silnika z obcego źródła zasilania, akumulator rozładowany, praca na biegu jałowym równomierna, przejście na wyższe obroty pod obciążeniem dość płynne. Poziom oleju w misce olejowej i płynów eksploatacyjnych w normie.

Nie stwierdzono wycieków oleju, paliwa i płynów eksploatacyjnych.

**II. PODWOZIE:** Wad i niesprawności w warunkach parkingowych nie stwierdzono. Podczas jazdy testowej sprawdzono działanie układu kierowniczego, hamulcowego i zawieszenia. Działanie układu hamulcowego podczas hamowania normalnego i awaryjnego prawidłowe.

Nie stwierdzono nadmiernych luzów w układzie kierowniczym i stuków w zawieszeniu.

**III. NADWOZIE Z WYPOSAŻENIEM:** Zamknięte typu specjalnego- samochód ratownictwa medycznego bez wyposażenia ponadstandardowego i dodatkowym pojazdu specjalnego sanitarnego. Powłoka lakierowa koloru białego z kolorowymi pasami i napisami. Stan ogólny powłoki lakierowej ogólnie dobry, widoczne nieznaczne zarysowania i miejscowe ubytki lakieru typu eksploatacyjnego.

Na progu prawym w części przedniej, prawym tylnym błotniku, drzwiach przednich prawych, drzwiach tylnych prawych widoczne ślady korozji.

Wskaźniki, przyrządy, urządzenia i sygnalizacja - sprawne. Wyposażenie oraz wnętrze utrzymane jest w stanie dobrym.

## KOREKTY

WARTOŚĆ BAZOWA BRUTTO (99 mies.) .....	<b>65 436 PLN</b>
KOREKTA ZA WYPOSAŻENIE SPECJALNE .....	<b>19 927 PLN</b>
<i>Wyposażenie specjalne pojazdu powoduje powiększenie wartości pojazdu, gdy jest sprawne, czyli zdolne do spełnienia swojej funkcji. Wielkość korekty wartości bazowej, związanej z wyposażeniem specjalnym pojazdu została określona na podstawie udziału tego wyposażenia w wartości standardowo wyposażonego nowego pojazdu z uwzględnieniem amortyzacji pojazdu.</i>	
KOREKTA ZA WYPOSAŻENIE DODATKOWE .....	<b>5 860 PLN</b>
<i>Wyposażenie pojazdu powoduje powiększenie wartości pojazdu, gdy jest wyposażeniem ponadstandardowym oraz jest sprawne, czyli zdolne do spełnienia swojej funkcji. Wielkość korekty wartości bazowej, związanej z wyposażeniem dodatkowym pojazdu została określona na podstawie udziału tego wyposażenia w wartości standardowo wyposażonego nowego pojazdu z uwzględnieniem amortyzacji pojazdu i zwiększonej amortyzacji jego wyposażenia.</i>	
KOREKTA ZA PIERWSZĄ REJESTRACJĘ .....	<b>987 PLN</b>
<i>Korekta uwzględnia wpływ daty pierwszej rejestracji pojazdu (pierwszego dopuszczenia do ruchu po zakupieniu pojazdu nowego) na jego wartość. Przyjmuje się, że pojazd bazowy został zarejestrowany po raz pierwszy 2016/05/15. Pojazd wyceniany został zarejestrowany 3 miesiące później, zatem jego okres eksploatacji jest krótszy od okresu eksploatacji pojazdu bazowego i stąd wynika dodatnia korekta wartości.</i>	
KOREKTA ZA OGUMIENIE .....	<b>- 58 PLN</b>
<i>Korekta uwzględnia wpływ stanu ogumienia na wartość pojazdu. Zużycie poszczególnych opon zostało określone z uwzględnieniem zmierzonej wysokości ich bieżnika. Punktem odniesienia jest ogumienie o zużyciu 50%.</i>	
KOREKTY RÓŻNE .....	<b>- 4 610 PLN</b>

W tym:		
Szczególny charakter eksploatacji	[%]	Wart. [PLN]
	-5,0	-4 610

*Negatywny wpływ na wartość rynkową może mieć używanie pojazdu w nietypowych warunkach, jak też w nietypowy sposób, np.: do nauki jazdy, do jazd sportowych i testowych, samochodu osobowego do celów zarobkowych, ciężta jazda z przyczepą przez samochód osobowy lub terenowy, itp. Wielkość tej korekty szacuje się w zależności od intensywności i okresu eksploatacji pojazdu w szczególny sposób.*

## KOMENTARZ

Pojazd użytkowany w warunkach miejskich na krótkich odległościach i eksploatowany przez kilku kierowców.

**Wartość rynkowa brutto wyżej zidentyfikowanego pojazdu, określona na dzień wykonania opinii wynosi:**

**87500 PLN**

(słownie: osiemdziesiąt siedem tysięcy pięćset złotych)

w tym VAT (23,0%) 16361,79 PLN

**Wartość określono na podstawie:**

- notowań wartości rynkowych z bazy pojazdów "Komputerowego Systemu INFO-EKSPERT" na VIII-2024 zaakceptowanych przez wykonawcę opinii,
- korekt mających wpływ na wartość pojazdu.

Opinię wykonał:

Rzeczoznawca Certyfikowany - Certyfikat nr 176/02/05/08/11/14/17 w zakresie kompetencji:

- technika samochodowa "CA",
- wycena wartości pojazdów samochodowych i maszyn roboczych oraz jakości i kosztów napraw powypadkowych "CC",
- Biegły skarbowy Izby Administracji Skarbowej.

Wydając niniejszą Opinię Techniczną, Dyrektor Spółki zastrzega wraz z Rzeczoznawcą,

że nie bierze odpowiedzialności za wady ukryte przedmiotu Opinii .

Od niniejszej Opinii przysługuje odwołanie do Zarządu Spółki za pośrednictwem Dyrektora Oddziału.

W przypadku konieczności wykonania Opinii komisyjnej wymagana jest wpłata zaliczki

w wysokości określonej przez Oddział wykonujący Opinię.

### Klauzule i zastrzeżenia:

1. Niniejsza Opinia służy wyłącznie do oszacowania wartości rynkowej pojazdu i nie może być wykorzystywana do żadnego innego celu.
2. Rzeczoznawca nie bierze na siebie odpowiedzialności za wady ukryte oraz ewentualne skutki wynikające z dalszego użytkowania pojazdu, a także za skutki wykorzystania samej opinii.
3. Powyższa opinia nie jest szczegółową ekspertyzą stanu technicznego pojazdu i za taką nie może być traktowana jako gwarancja sprzedaży pojazdu za oszacowaną wartość.
4. Niniejsza opinia nie może być publikowana w całości w jakimkolwiek dokumencie bez zgody wykonawcy i bez uzgodnienia z nim formy i treści takiej publikacji.
5. Opinię wykonano w oparciu o dostarczoną dokumentację oraz badanie organoleptyczne przedmiotowego pojazdu. Nie przeprowadzono badań diagnostycznych oraz weryfikacji warsztatowej przedmiotowego pojazdu.
6. Niniejsza opinia została sporządzona na podstawie oględzin przedmiotowego pojazdu w warunkach występujących w miejscu jego udostępnienia.
7. Nie weryfikowano odczytanego stanu wskazań drogomierza z zapisami w urządzeniach elektronicznych pojazdu.

DYREKTOR

EKSPERCI TECHNICZNO-MOTORYZACYJNI  
„RZECZOZNAWCY-PZM”  
ODDZIAŁ GDYNIA  
Magdalena Kortus

pieczęć

EKSPERCI TECHNICZNO-MOTORYZACYJNI  
I „RZECZOZNAWCY-PZM”  
Spółka Akcyjna  
ODDZIAŁ GDYNIA  
ul. Kasprzaka 19, 81-333 Gdynia  
tel/fax 0 58 623 16 21, 762 21 13, 713 68 48

RZECZOZNAWCA



# DOKUMENTACJA FOTOGRAFICZNA

do opinii nr: 400-GDP-24

z dnia: 2024/08/07

## DANE IDENTYFIKACYJNE POJAZDU

Dane: [D] VIII-2024

Marka: VOLKSWAGEN

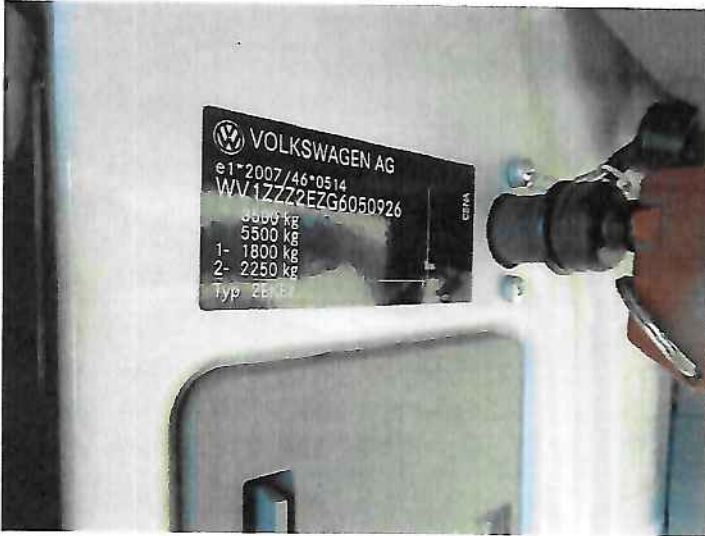
Rok produkcji: 2016

Model: Crafter GP 35 TDI-CR MR`12 E6 3.5t

Wersja:

Nr rejestracyjny: GSP 99WN

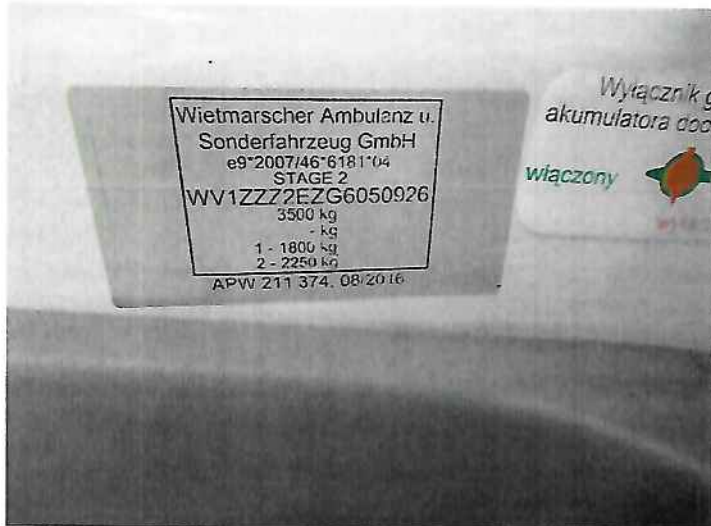
Rodzaj pojazdu: Samochód Specjalny do 3.5t\*



IMG\_7134



IMG\_7135



IMG\_8594



IMG\_8595

EKSPERTY TECHNICZNI  
"RZECZOZNAWCA W VINI"  
Sądka Akcesyjny  
ODDZIAŁ GDYNIA  
ul. Kołłątaja 48, 81-333 Gdynia  
tel./fax (0 58) 623 10 21, 702 21 14, (71) 60 41

STOWARZYSZENIE RZECZOZNAWCÓW  
TECHNIKI SAMOCHODOWEJ I RUCHU DROGOWEGO  
Oddział GDAŃSK  
inż. Tadeusz KĘDZIERSKI  
RZECZOZNAWCA SAMOCHODOWY  
Certyfikat CCRS Nr 0167/02



IMG\_8596



IMG\_8597



IMG\_8598



IMG\_8599



IMG\_8600



IMG\_8601



IMG\_8602



EKSPERCI TECHNICZNO-MOTOROWI  
 „RZECZOZNAWCY-PZM”  
 Spółka Akcyjna  
 ODDZIAŁ GDYNIA  
 ul. Kosińskiego 49, 81-303 Gdynia  
 tel./fax (0-59) 623 18 21, 782 21 13, 713 68 46

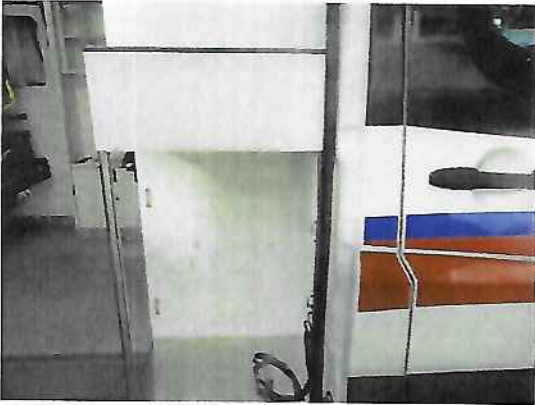
STOWARZYSZENIE RZECZOZNAWCÓW  
 TECHNIKI SAMOCHODOWEJ I KUCHI DROGOWEJ  
 Oddział GDYŃSK  
 inż. Tadeusz KĘDZIERSKI  
 RZECZOZNAWCA SAMOCHODÓW  
 Certyfikat CCRS Nr 0107/02



IMG\_8604



IMG\_8605



IMG\_8606



IMG\_8607



IMG\_8608



IMG\_8610



IMG\_8611



IMG\_8612

EKSPERCI TECHNIK ZWO-MOTORYZACYJNI  
 I „RZECZOZNAWCAZY-PZM”  
 Dept. 154 15 154  
 GDDZIAŁ GDYNIA  
 ul. Piłsudskiego 49, 81-333 Gdynia  
 tel./fax (0 44) 621 15 21, 782 21 13, 713 09 48

235  
 TECHNIK SAMOCHODOWY I KUCHNIA DROGOWEGO  
 Urząd GDAŃSK  
 inż. Tadeusz KĘDZIERSKI  
 RZECZOZNAWCA SAMOCHODOWY  
 Certyfikat CCRS Nr 0167/02



IMG\_8613



IMG\_8614



IMG\_8615



IMG\_8616



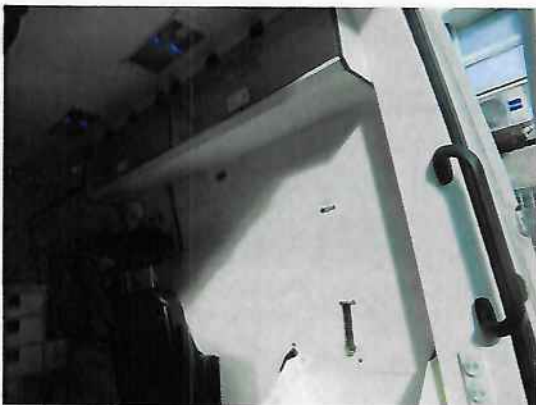
IMG\_8617



IMG\_8618



IMG\_8619



IMG\_8620

EKSPERCI TECHNICZNO-MOTORYZACYJNE  
 „RZECZOZNAWCY-PZM”  
 Spółka Akcyjna  
 ODDZIAŁ GDYNIA  
 ul. Kollataja 49, 81-333 Gdynia 3  
 tel./fax (0 58) 023 18 21, 782 21 13, 713 88 44

23.08.2024  
 STOWARZYSZENIE RZECZOZNAWCÓW  
 TECHNIKI AMBULANSOWEJ RUCHU DROGOWEGO  
 Oddział GDYŃSK  
 inż. Tadeusz KĘDZIERSKI  
 RZECZOZNAWCA SAMOCHODOWY





IMG\_8621



IMG\_8622



IMG\_8623



EKSPERCI TECHNICZNO-MOTORYZACYJNI  
 „RZECZOZNAWCY-PZM”

Spółka Akcyjna  
 ODDZIAŁ GDYNIA

f. ul. Kołłątaja 40, 81-333 Gdynia 7  
 tel./fax (0-58) 623 18 21, 702 21 13, 713 68 48